

**Szkoła Podstawowa Specjalna numer 327
imienia doktor Anny Lechowicz**



Tłumacz polskiego języka migowego jest dostępny po zgłoszeniu z 3 dniowym wyprzedzeniem.

Na miejscu jest dostępny asystent osoby niewidomej lub słabowidzącej.

Czym jest Szkoła Podstawowa Specjalna numer 327

W Szkole Podstawowej Specjalnej numer 327 uczą się dzieci i młodzież z niepełnosprawnością intelektualną i ruchową.

Uczniowie mają lekcje w klasie w małej grupie.

W klasie oprócz nauczyciela, jest też druga osoba, czyli pomoc nauczyciela, która pomaga uczniom.

Uczniowie w szkole są pod opieką specjalistów. Ci specjaliści to pedagog specjalny, psycholog, logopeda, rehabilitant, terapeuta integracji sensorycznej, terapeuta komunikacji wspomagającej.

W szkole jest świetlica szkolna, w której uczniowie mogą spędzać czas po szkole.

W budynku szkoły jest również przedszkole, w którym odbywają się zajęcia z Wczesnego Wspomagania Rozwoju Dziecka.

Zajęcia te są dla dzieci, które mają problemy z mówieniem i poruszaniem się.

Zajęcia prowadzą terapeuci z dziećmi i ich rodzicami.



Jakie sprawy możesz załatwić w Szkole Podstawowej Specjalnej numer 327



- Możesz zapisać swoje dziecko do szkoły podstawowej specjalnej.
- Możesz zapisać swoje dziecko do przedszkola.
- Twoje dziecko może skorzystać z pomocy pedagoga specjalnego, psychologa, logopedy, rehabilitanta, terapeuty integracji sensorycznej, terapeuty komunikacji wspomagającej.
- Możesz umówić się na konsultację do specjalisty w Zespole Wczesnego Wspomagania Rozwoju Dziecka.
- Jeżeli Twoje dziecko jest w wieku przedszkolnym, możesz zapisać je na zajęcia Wczesnego Wspomagania Rozwoju Dziecka.

Adres

ul. Białobrzaska 44
02-325 Warszawa



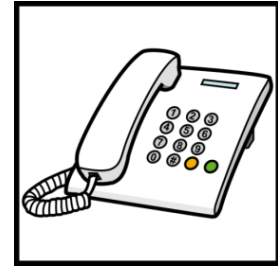
Wskazówki dojazdu:

- Najbliższy przystanek autobusowy: Hala Kopińska
- Najbliższy przystanek tramwajowy: Wawelska
- Najbliższy przystanek kolejowy: Warszawa Zachodnia

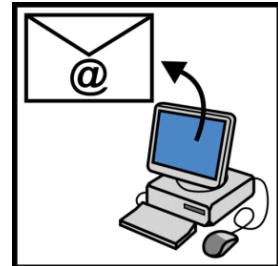


Kontakt

Numery telefonów: 22 822 12 61 lub 22 659 56 75



Adres mailowy: sekretariat@sp327.edu.pl



Godziny pracy:

Szkoła:

od poniedziałku do piątku

w godzinach od 8:00 do 15:00

Przedszkole:

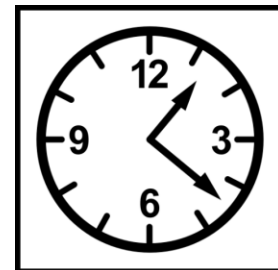
od poniedziałku do piątku

w godzinach od 9:00 do 14:00

Świetlica:

od poniedziałku do piątku

w godzinach od 7:00 do 16:00



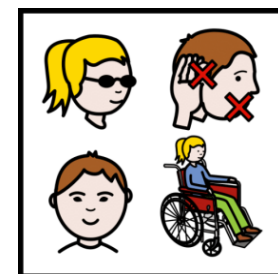
Więcej informacji dla osób

z niepełnosprawnościami:

[sprawdź deklarację dostępności Szkoły](#)

[Podstawowej Specjalnej numer 327 imienia](#)

[doktor Anny Lechowicz](#)



“© European Easy-to-Read Logo: Inclusion Europe. More information at <https://www.inclusion-europe.eu/easy-to-read/>”.

Autor piktogramów: Sergio Palao, źródło: arasaac.org

Licencja: CC (BY-NC-SA), właściciel: rząd Aragonii (Hiszpania).